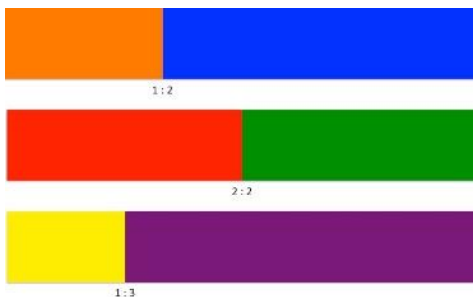


ATELIER OFFERT

Avec cet atelier nous allons nous entraîner aux harmonies colorées les plus simples. Nous allons jouer avec les couleurs complémentaires et leurs proportions l'une par rapport à l'autre dans un tableau.

Les complémentaires sont les couleurs qui s'opposent sur le cercle chromatique. Vous avez par exemple l'opposition des couleurs primaires et secondaires avec : rouge/vert, bleu/orange, et jaune/violet. Vous avez également les oppositions des couleurs tertiaires, mélange d'une primaire avec la secondaire la plus proche d'un côté ou de l'autre du cercle chromatique : bleu-vert et rouge-orangé, rouge-violet et jaune-vert, bleu-violet et jaune-orangé.



Pour créer un visuel plus attrayant et harmonieux, il est préférable d'utiliser ces associations dans certaines proportions : **1/3 d'orange pour 2/3 de bleu, 50/50 pour le vert et le rouge et enfin 3/4 de violet pour 1/4 de jaune.**

Il s'agit d'un ordre d'idée bien entendu. Vous pourrez utiliser des tonalités plus ou moins approchantes de ces couleurs, avec des proportions plus ou moins respectées.

Paul Gauguin est un peintre amoureux de la couleur et vous pourrez observer l'utilisation de ces proportions dans la plupart de ses tableaux. Nous avons un parfait exemple de cette application dans ce tableau : *Vahine no te vi* (la femme à la mangue) réalisé en 1892.



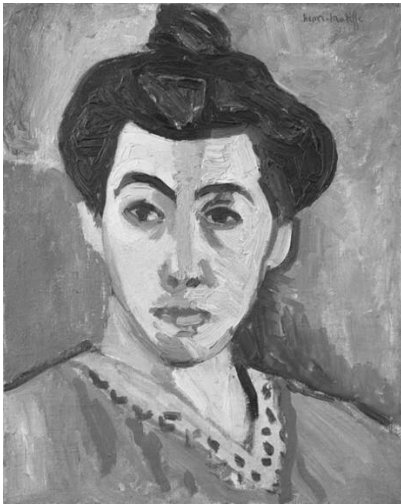
[Cliquez ici pour mieux détailler ce tableau](#)

Ayant en tête ces notions, je vous propose un exercice très amusant pour vous entraîner aux associations de couleurs les plus simples.

Nous allons utiliser des œuvres de quatre Grands Maîtres de la peinture qui se sont appuyés sur ces complémentarités de couleurs. Je les ai modifiées en appliquant un filtre en noir et blanc de façon à ce que vous n'ayez pas connaissance des couleurs originales, mais simplement des valeurs (échelle de gris). J'ai choisi ces artistes et ces œuvres en particulier pour :

- Leurs associations de couleurs
- La variété des sujets : un portrait, une nature morte, un paysage avec un personnage et une scène d'intérieur également avec une personne
- Leur niveau de difficulté croissant vous permettant ainsi de choisir un modèle en fonction de vos compétences actuelles

A partir d'un de ces tableaux célèbres, je vous propose d'associer les couleurs que vous désirez. Vous pouvez même les reproduire plusieurs fois en changeant les associations de couleurs. Ne soyez pas trop binaire dans vos choix de couleurs. Vous pouvez bien entendu jouer avec les nuances et combiner plusieurs associations de complémentaires.



Les dessins étant relativement faciles à reproduire (sauf peut-être pour le dernier avec les chapeaux), je vous propose de vous entraîner par la même occasion à esquisser directement au pinceau sur votre support.

Une fois votre entraînement sur les couleurs fait, vous pouvez aller voir les œuvres originales.

Ne trichez pas en cherchant les tableaux sur Internet avant car une fois que vous aurez vu l'original vous serez influencé par les couleurs choisies par l'artiste. Même si je me doute que vous les connaissiez déjà ou allez reconnaître les artistes, pour vous éviter toutes tentations, je vous donne uniquement des liens vers les œuvres originales :

[Le portrait](#)

[La nature morte](#)

[Le paysage](#)

[La scène d'intérieur](#)

Notions à retenir

- ✓ Les couleurs qui s'opposent sur le cercle chromatique sont des couleurs complémentaires.
- ✓ Celles-ci utilisées en bonnes proportions : orange (1 dose) / bleu (2), vert (1) / rouge (1) et violet (3) / jaune (1), s'harmonisent bien dans un tableau.
- ✓ En jouant avec les nuances et en combinant plusieurs associations complémentaires vous apporterez une belle harmonie colorée à l'ensemble.

Et maintenant à vous de jouer !